

هل تريد تأثير أكبر؟  
انظر من أعلى

# عرض وتحليل البيانات

بناء لوحات المعلومات لتسريع اتخاذ القرارات

باستخدام



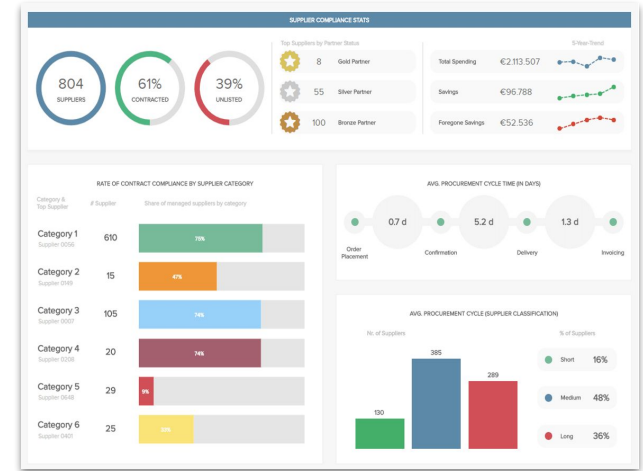
# 1

ماهي أنظمة ذكاء الأعمال؟

What are Business Intelligence Systems ?

# ماهي أنظمة ذكاء الأعمال؟ BI

هي أنظمة تقوم بجمع البيانات من أكثر من مصدر والربط بينها ثم عرضها بطريقة مرئية و مترابطة وقابلة للفرز لتسريع عملية اتخاذ القرارات.



# Gartner®

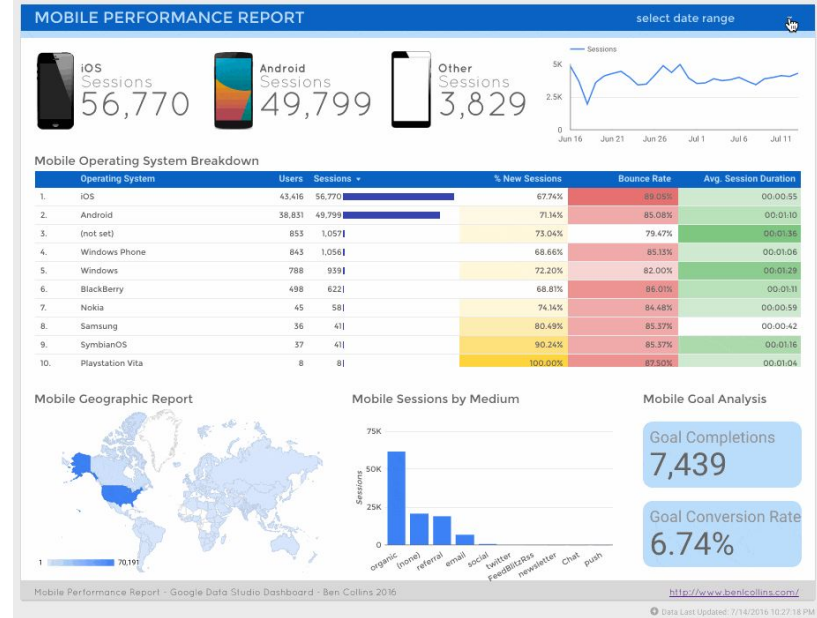
Figure 1. Magic Quadrant for Analytics and Business Intelligence Platforms



Source: Gartner (February 2019)



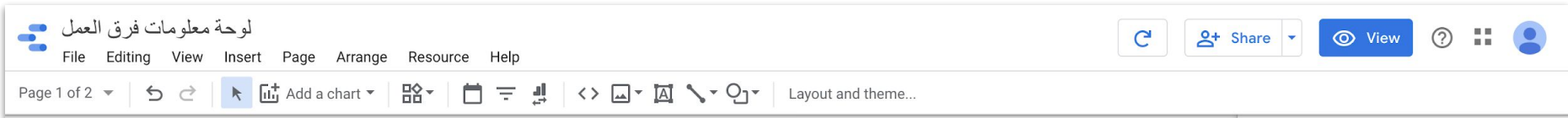
- بدأ استخدامه ٢٠١٦
- يعتمد على الويب بشكل كامل
- مجاني
- يرتبط بالكثير من مصادر البيانات
- سهل الاستخدام
- مناسب لفرق العمل



## بناء لوحة معلومات لقناة يوتيوب

- إنشاء اللوحة والربط مع مصدر البيانات
- اختيار طرق عرض البيانات
- وضع الفلاتر
- تحسين التصميم
- المشاركة





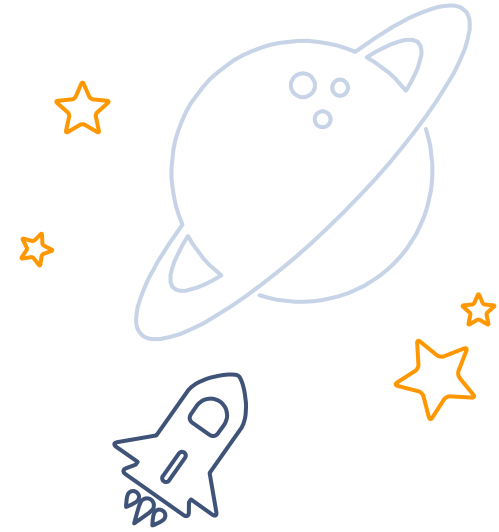
- الربط بين أكثر من مصدر للبيانات  
Blended Data
- وضع أكثر من مقياس  
Multi Metrics
- استخدام الخريطة (دولة، منطقة، مدينة)  
Maps
- تحديث مصدر البيانات  
Refresh Data Source





## بناء لوحة معلومات تعرض إحصائيات عن مناطق المملكة العربية السعودية

- توفير البيانات من Data.gov.sa
- إنشاء اللوحة والربط مع مصدر البيانات
- اختيار طرق عرض البيانات
- وضع الفلاتر
- تحسين التصميم

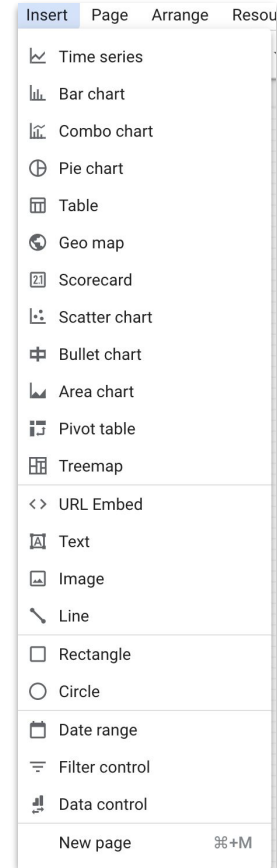




# Data Studio

Google

- الحقول المخصصة  
Custom Fields
- الصفحات  
Pages
- نشر لوحة المعلومات على موقعك  
Public Dashboards





شكراً لكم

لأي أسئلة

[www.nahedh.com](http://www.nahedh.com) - [nahedh@altqniah.sa](mailto:nahedh@altqniah.sa) - [@nahedh](https://www.instagram.com/nahedh)